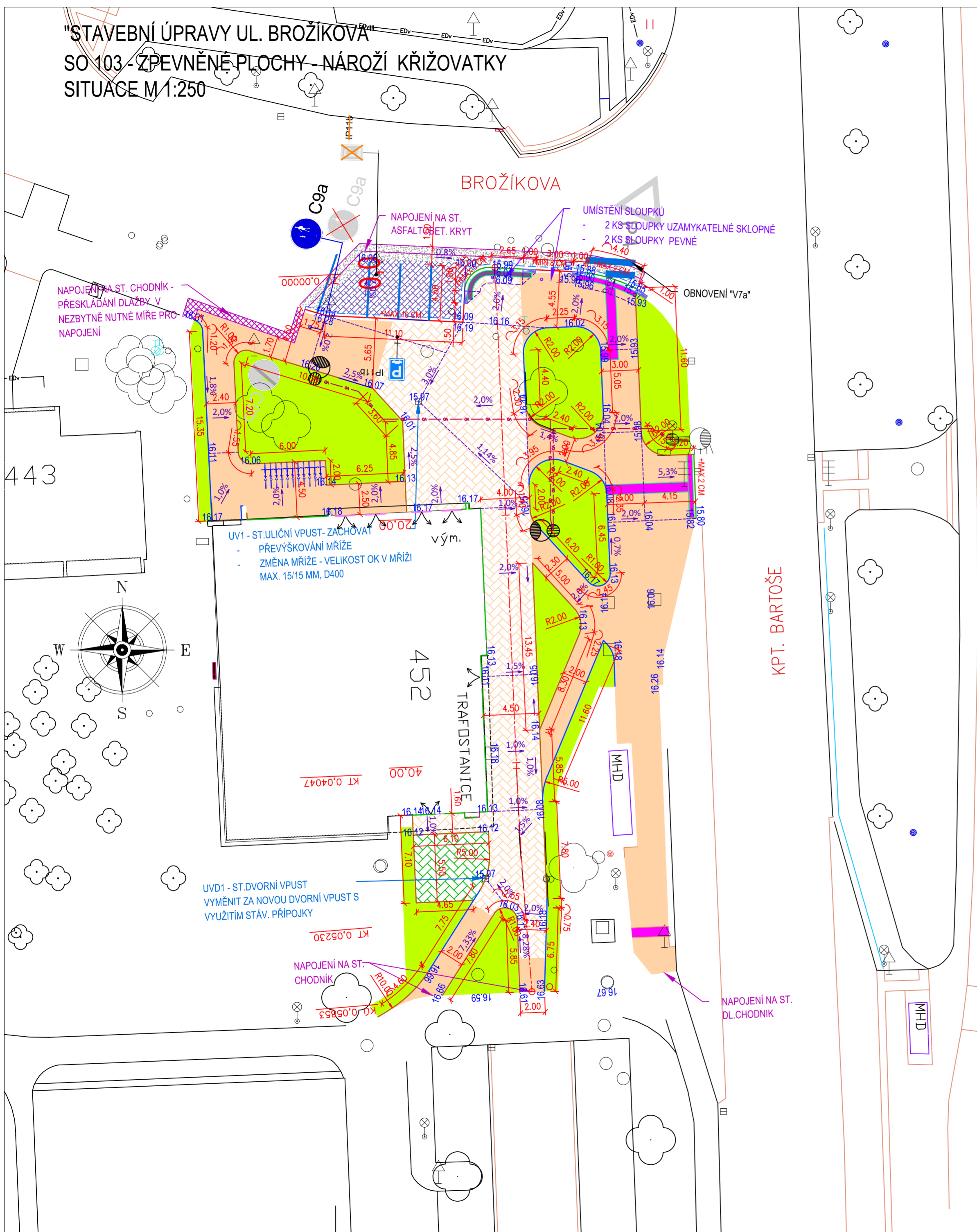


"STAVEBNÍ ÚPRAVY UL. BROŽIKOVA
SO 103 - ZPEVNĚNÉ PLOCHY - NÁROŽÍ KŘÍŽOVATKY
SITUACE M 1:250



LEGENDA - NOVÝ STAV SO 103 :

- CHODNÍK - BET. DLAŽBA 200x100x60 - TVAR I - BARVA PŘÍRODNÍ
- CHODNÍK - BET. DLAŽBA 200x100x80 - TVAR I - BARVA PŘÍRODNÍ, ZESÍLENÁ KONSTRUKCE
- PARKOVACÍ STÁNÍ - ASFALTOBETONOVÝ KRYT - PLNA_KONST.
- ZATRAV. BET. DLAŽBA TL. 80 MM (400x600 MM)
- NAPOJENÍ NA STÁVAJÍCÍ STAV - ASFALT. KRYT
- NAPOJENÍ NA STÁVAJÍCÍ STAV - ZAMK. DL. - CHODNÍK
- ZATRAVNĚNÍ
- HMATNÁ DLAŽBA TL. 80 MM 200x100x60 - ČERVENÁ
- HMATNÁ DLAŽBA TL. 80 MM 200x100x80 - ČERVENÁ
- CHOD. BET. OBRUBA 1000x80x250 - PODSÁDKA + 0,0 MM
- CHOD. BET. OBRUBA 1000x80x250, PODSÁDKA + 60 MM
- ŽUL. SILNIČNÍ OBRUBA OP3 - PODSÁDKA + 100 MM
- ŽUL. SILNIČNÍ OBRUBA OP3 - PODSÁDKA + 20 MM
- VODÍČÍ PROUŽEK BETONOVÝ 250x500x80
- VDZ - BÍLÁ
- DÉLKOVÁ KÓTA
- VÝŠKOVÁ KÓTA
- KATASTRÁLNÍ MAPA

LEGENDA SÍTĚ NOVÉ: :

- KANAL. PŘÍPOJKA
- SO 403 - VEŘEJNÉ OSVĚTLENÍ

- OBJEKT:
- SO 101 - ZP. PLOCHY - SEVER
 - SO 102 - ZP. PLOCHY - JIH
 - SO 103 - ZP. PLOCHY - NÁROŽÍ KŘÍŽOVATKY
 - SO 401 - VEŘEJNÉ OSVĚTLENÍ - SEVER
 - SO 402 - VEŘEJNÉ OSVĚTLENÍ - JIH
 - SO 403 - VEŘEJNÉ OSVĚTLENÍ - NÁROŽÍ KŘÍŽOVATKY
 - SO 800 - SADOVÉ A TERÉNNÍ ÚPRAVY

Generální projektant:



PRODIN A.S.
JIRÁSKOVA 169
530 02 PARDUBICE

WWW.PRODIN.CZ
DIČ: CZ25292161
IČO: 25292161

! PRŮBĚH INŽENÝRSKÝCH SÍTÍ JE ZAKRESLEN DLE PODKLADŮ JEJICH SPRÁVCŮ. PŘED ZAHÁJENÍM VEŠKERÝCH STAVEBNÍCH PRACÍ JE NUTNO NECHAT VYTÝČIT INŽENÝRSKÉ SÍTĚ. **!**

Zpracovatel dílčí části dokumentace: Spuřadnicový systém S-JTSK, Výškový systém Bpv

Vypracoval: <i>F. Förstlová</i> Jana Förstlová Kraj: Pardubický Objednatel: Statutární město Pardubice - MO II, Chemiků 128, 530 09 Pardubice Akce: STAVEBNÍ ÚPRAVY - UL. BROŽIKOVA, PARDUBICE SO 103 - ZP. PLOCHY - NÁROŽÍ KŘÍŽOVATKY Obsah výkresu: SITUACE	zodp. projektant: Jana Förstlová Traťový úsek/Obec: Pardubice Kontroloval: Ing. Michal Hornýš Formát: 6 A4 Datum: 03/2019 Účel: PDPS Č. zakázky: 3110-18-037 Měřítko: 1:250 Část dokumentace: B.3.2 Č. výkresu: 1
---	---