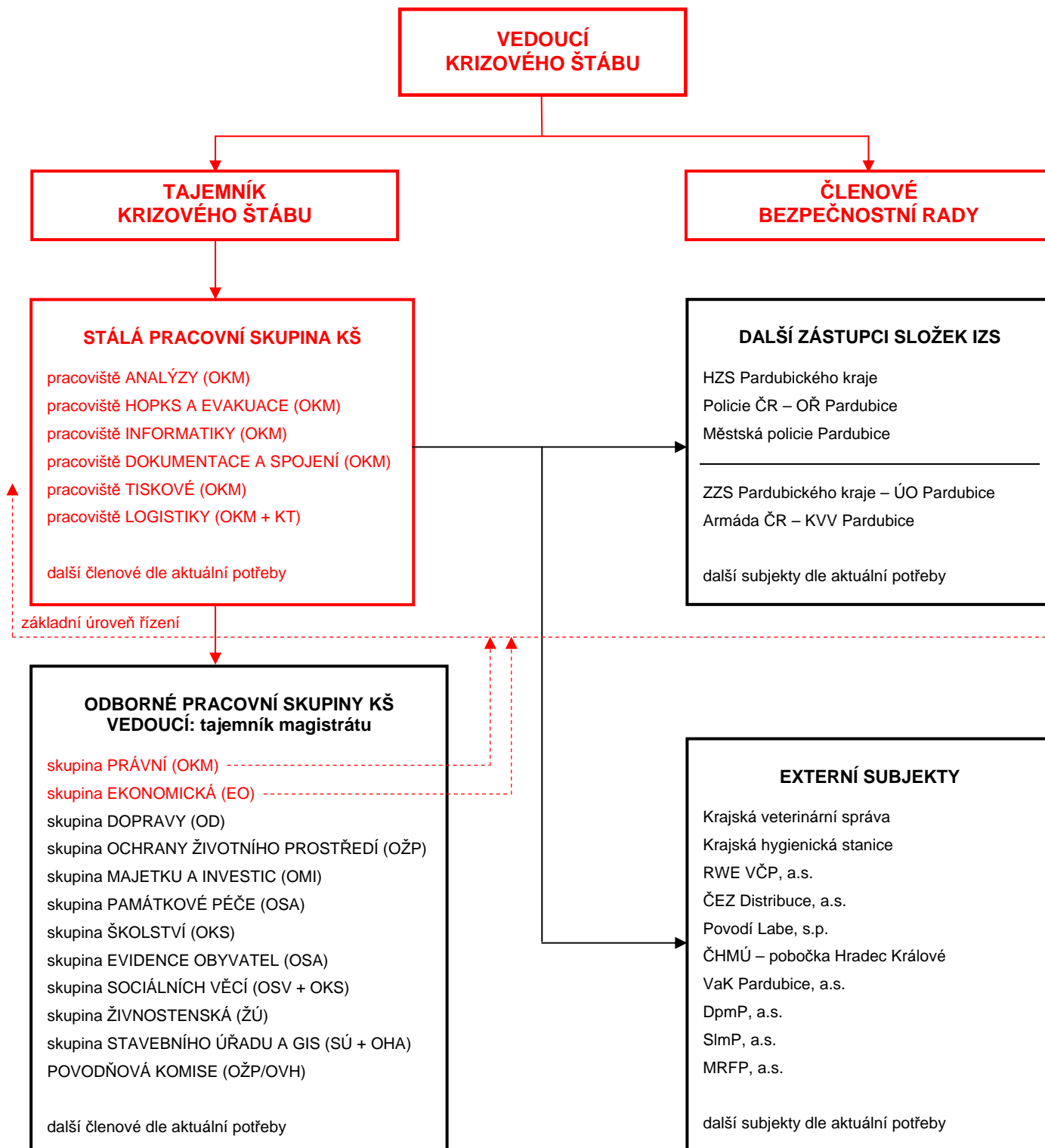




Základní organizační schéma krizového štábu statutárního města Pardubic



Pozn.:

Červeně zvýrazněná pracoviště a skupiny se účastní úvodního jednání krizového štábu, ostatní skupiny respektive jejich zástupci se účastní úvodního jednání dle rozhodnutí vedoucího krizového štábu, dle druhu konkrétní mimořádné události.