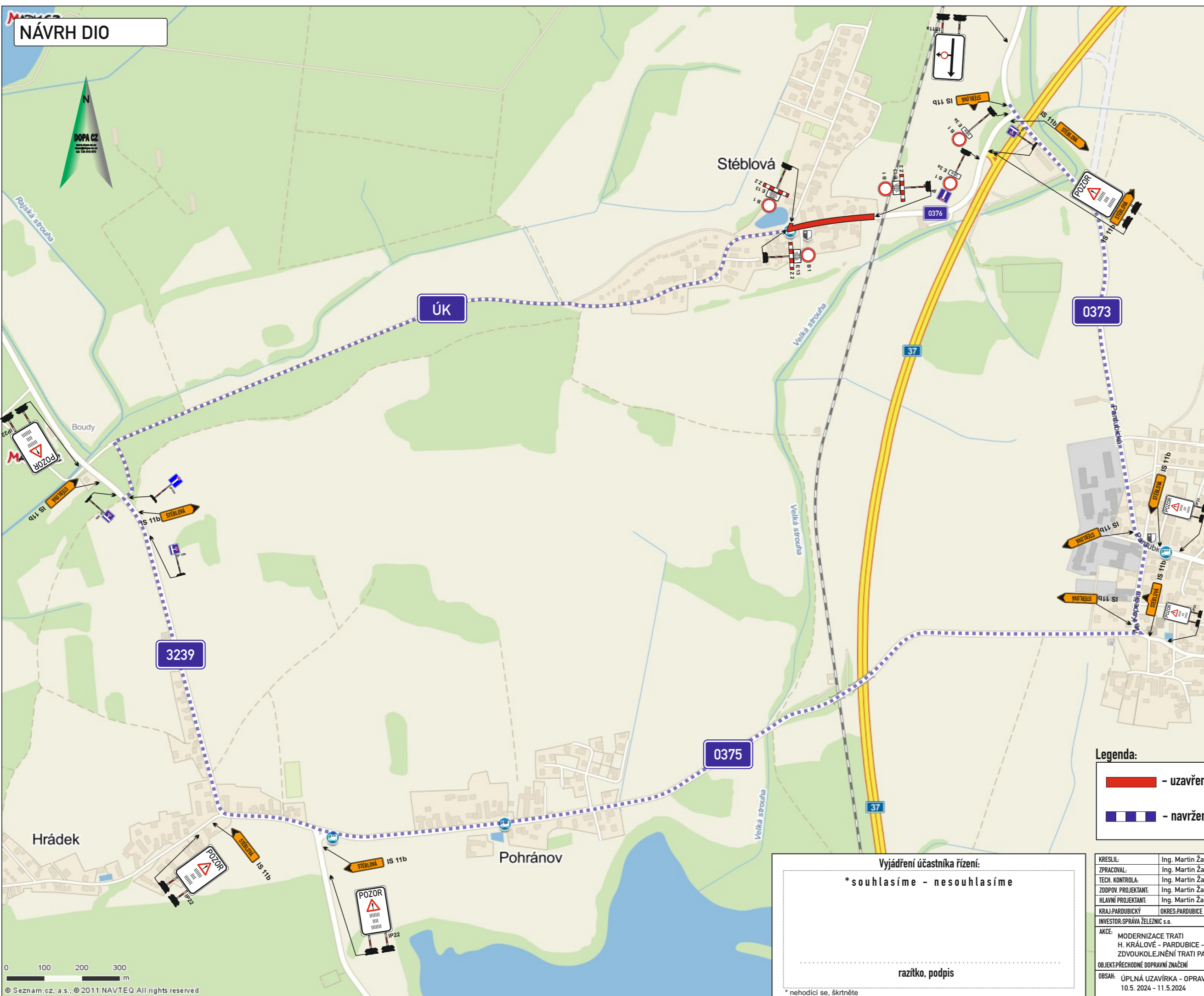
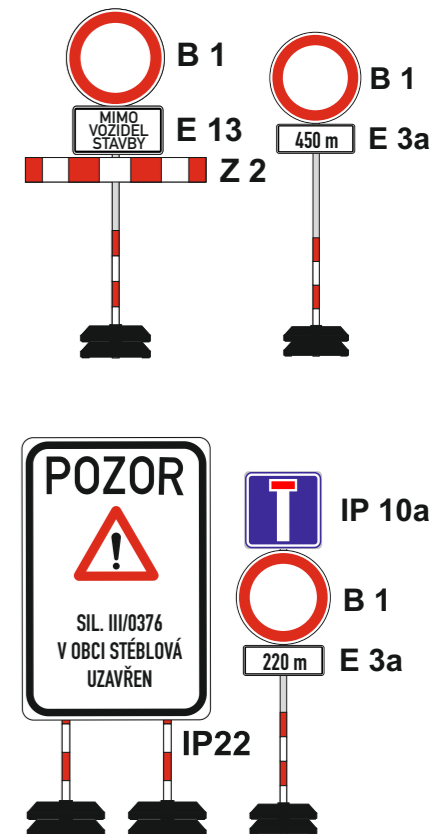


NÁVRH DIO



DETAIL DZ



Legenda:

- uzavřený úsek komunikace
- navržená objíždná trasa

Vyjádření účastníka řízení:

*souhlasíme - nesouhlasíme

razítko, podpis

* nehodící se, škrtněte

KRESLIL:	Ing. Martin Žalud			
ZPRACOVAL:	Ing. Martin Žalud			
TECH. KONTROLA:	Ing. Martin Žalud			
ZODPOV. PROJEKTANT:	Ing. Martin Žalud			
HLAVNÍ PROJEKTANT:	Ing. Martin Žalud			
KRAJ: PARDUBICKÝ	OKRES: PARDUBICE	OBEC: STEBLOVA	STUPEŇ:	REALIZAČNÍ
INVESTOR: SPRÁVA ŽELEZNIC s.o.			ZAKÁZKA ČÍSLO:	D 24036
AKCE: MODERNIZACE TRATI H. KRÁLOVÉ - PARDUBICE - CHRUDIM. 3. STAVBA ZDOUKOLEJNĚNÍ TRATI PARDUBICE - ROSICE - STEBLOVA			ARCHIVNÍ ČÍSLO:	
OBJEKT: PŘECHODNÉ DOPRAVNÍ ZNAČENÍ			DATUM:	04/2024
			FORMÁT:	A3
			MĚŘÍTKO:	---
OBSAH: ÚPLNÁ UZAVÍRKA - OPRAVA OBJÍZDNÝCH TRAS 10.5.2024 - 11.5.2024			ČÍSLO SOUPRAVY:	ČÍSLO PŘÍLOHY:
			A	1

0 100 200 300 m