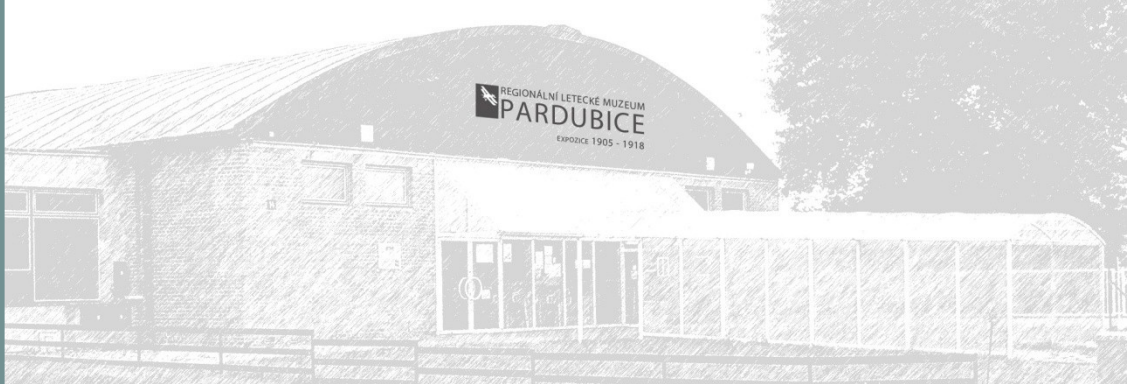




# REGIONÁLNÍ LETECKÉ MUZEUM PARDUBICE

Projekt leteckého muzea



## **Prezentace sdružení**

**Sdružení pro regionální letecké muzeum**  
Raabova 685  
530 03 Pardubice

**Předseda:** Jaroslav Pomajzl

**Místopředsedové:** Karel Strůna a Petr Horčíčka

další informace naleznete na našich stránkách

**[www.rlmpardubice.com](http://www.rlmpardubice.com)**



- **Vybudovat v Pardubicích muzeum, které bude trvale připomínat historicky významné osobnosti Pardubického kraje od roku 1900, které významně ovlivnily rozvoj aviatiky u nás a přispěly k šíření dobrého jména našeho letectví v zahraničí.**
- **Mělo by být opravdu reprezentativní nejen názvem, ale i celkovým pojetím expozice.**
- **Spolupracovat s pořadateli Aviatické pouti**
- **Vybudovat rozsáhlou expozici exponátů letounů jak originálních, tak replik od prvopočátků letectví po současnost v měřítku 1/1**
- **Vybudovat expozici modelů letadel a tím se stát muzeem s největším počtem exponátů na světě**
- **Vyrábět exponáty pro muzeum vlastními silami**
- **Vybudovat takové muzeum, které by spolu s Aviatickou poutí do Pardubického kraje přilákalo ještě více návštěvníků jak z naší republiky, tak ze zahraničí**
- **Připravovat zajímavá témata z oblasti letectví pro školy**
- **Další možné činnosti:**
  - Spolupráce s leteckými a vojenskými muzei ve světě (výměna modelů za originální části letadel)
  - Workshopy – modelářské víkendy
  - Přednášky – zvát hosty (nejen pro školy, ale hlavně pro odborníky a zájemce)
  - Obchod – trička, nálepky, klíčenky, knihy, modely...
  - Exclusive club
  - Funkční simulátory letounů
  - Funkční panel leteckého provozu





Jedna z možných variant umístění muzea je v civilní části letiště Pardubice. Nejvhodnější budovy jsou Kašparův hangár a stávající odbavovací hala, která se uvolní po vybudování moderního terminálu.



Malý Kašparův hangár. Začátek prohlídky s expozicí věnovanou počátkům letectví

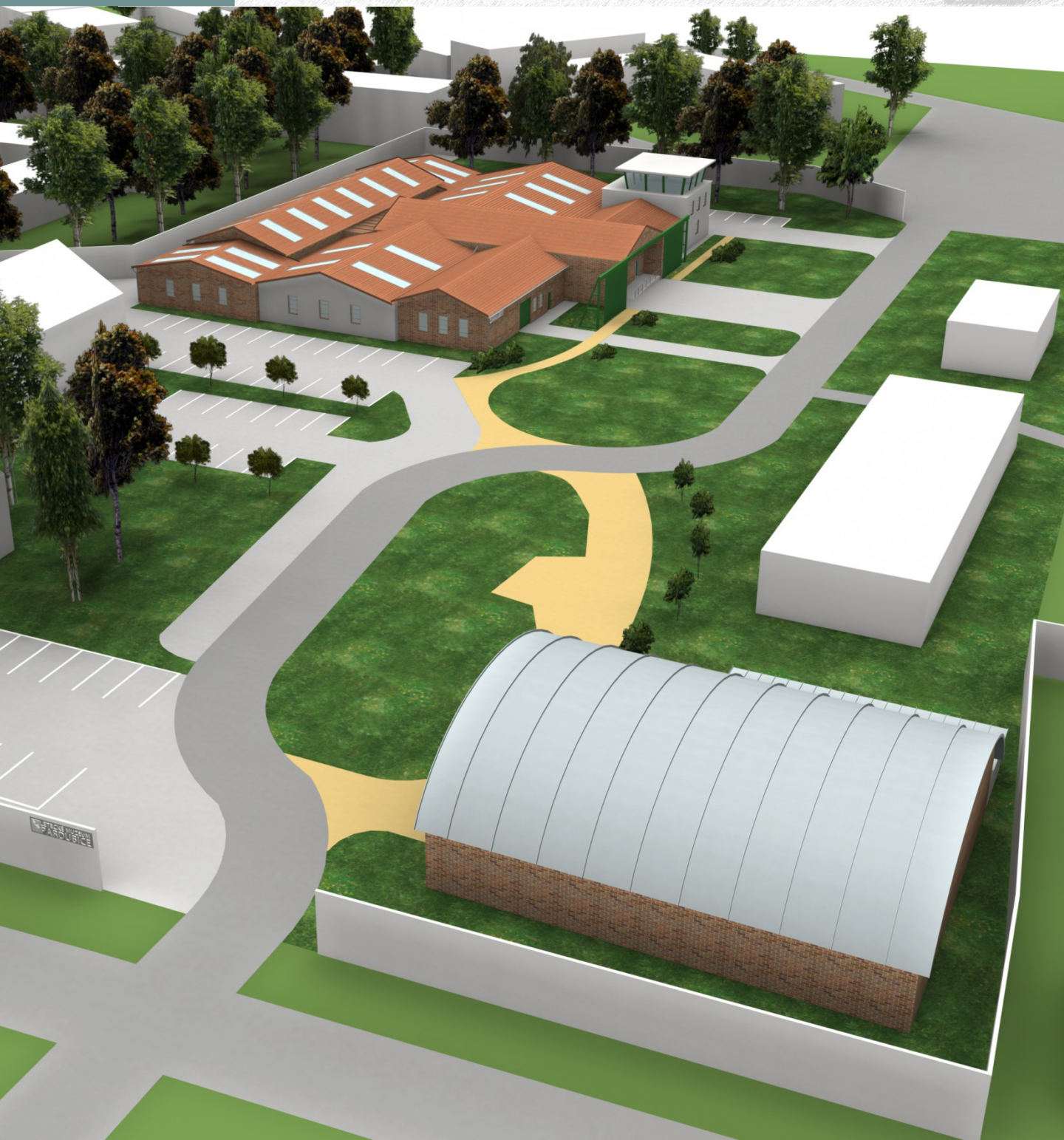


Stávající odbavovací hala. Expozice letadel od roku 1919 – 1911



# Budovy

REGIONÁLNÍ LETECKÉ MUZEUM  
**PARDUBICE**  
EXPOZICE 1919 - 2011



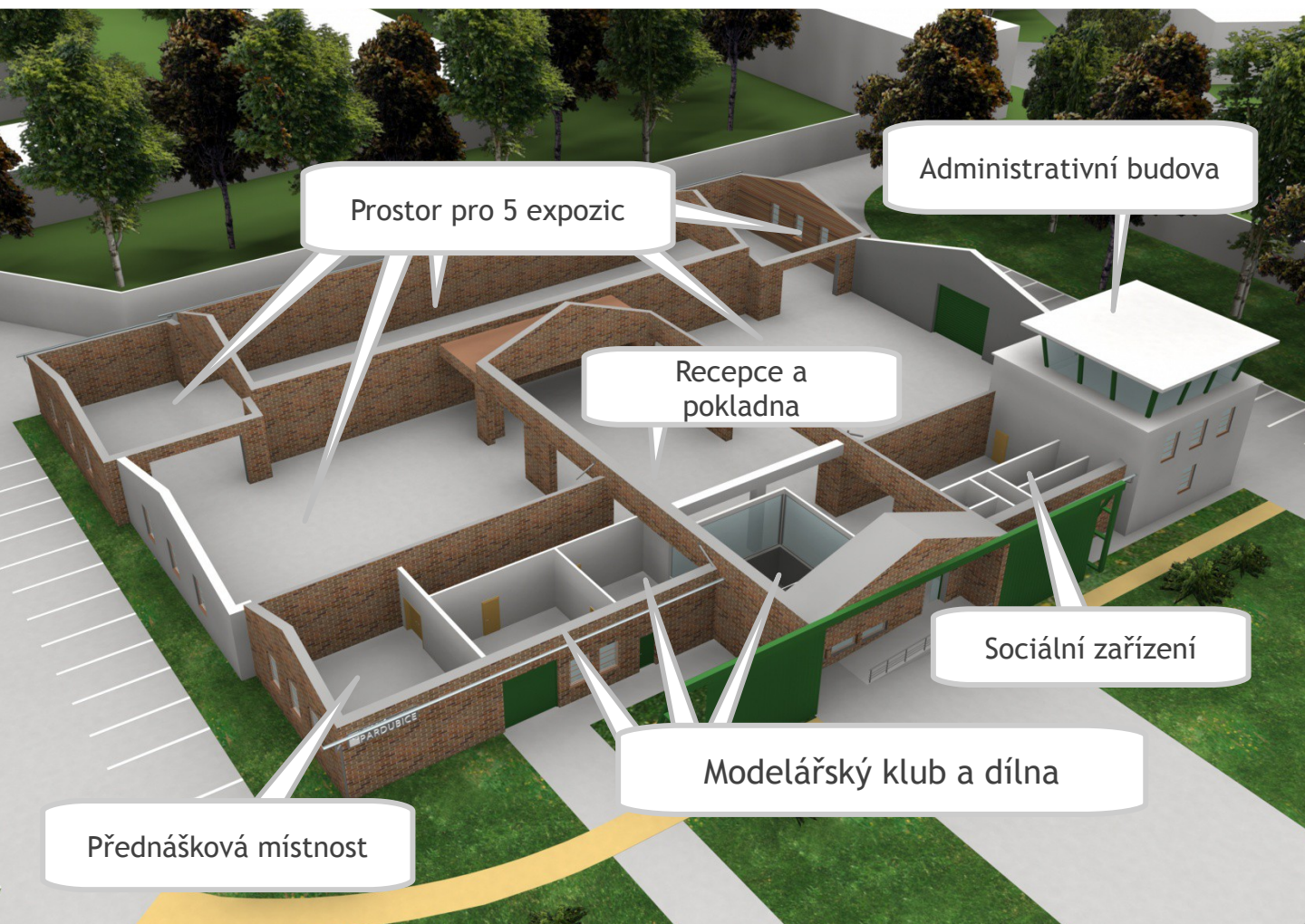


# Budovy





# Budovy





Administrativní část

Výstavní část

Výuková a přednášková  
část

Dílenská část

Možné vytvoření 10  
pracovních míst





- Počátky letectví 1900
- První světová válka a účast našich pilotů na obou stranách válčících zemí
- Zlatý věk letectví (1919 – 1939)
- Druhá světová válka (1939 – 1945)
- Moderní letadla a kosmonautika (1946 – 2000)
- Anthropoid, Silver A, Silver B
- Interaktivní pomůcky a videoprezentace k danému období
- Funkční panely s leteckou tematikou
- Rozšíření expozic podle konkrétní situace

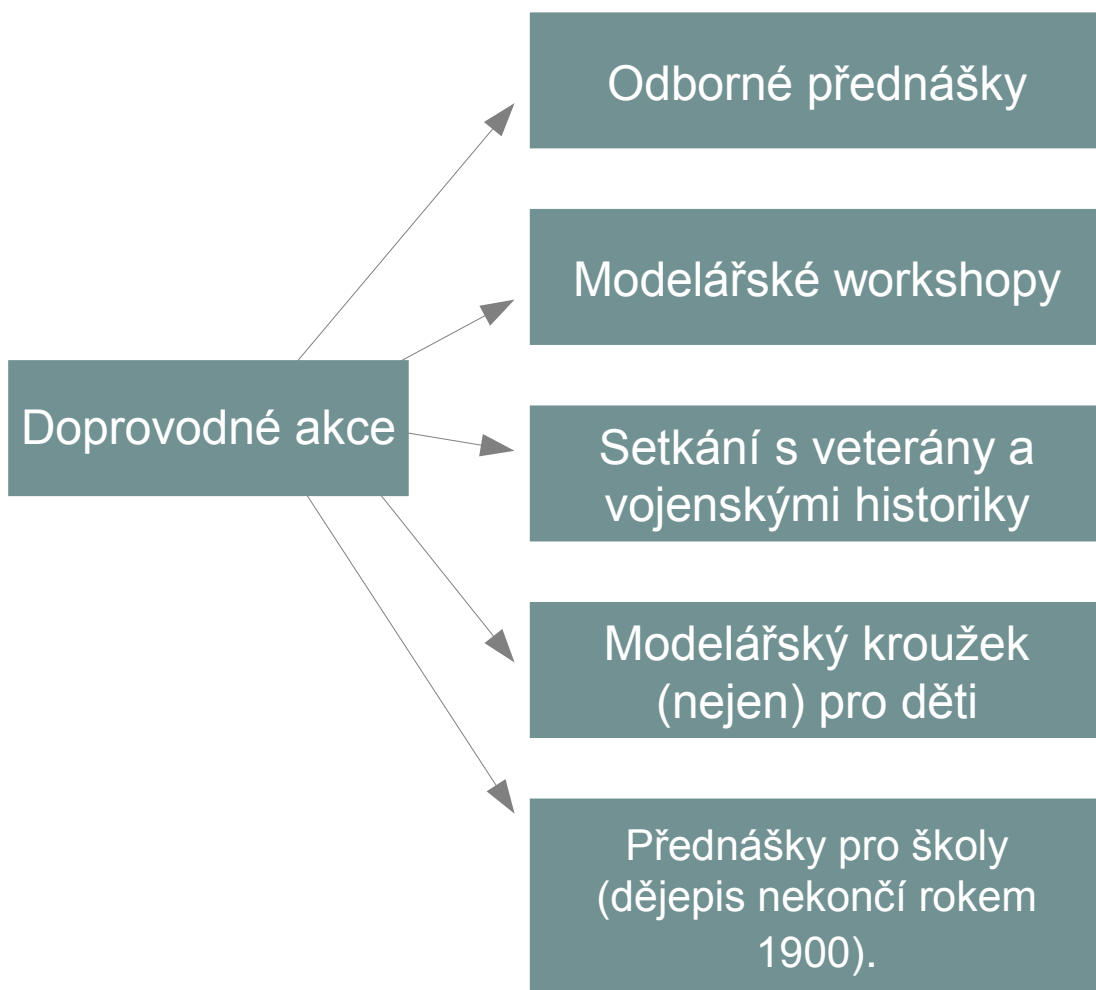


- Vybudování zázemí pro pořádání přednášek týkajících se historie a letectví.
- Vzdělávací akce a přednášky pro školy týkající se historie a letectví.
- Besedy s historiky a piloty. Autogramiády knih. Promítání filmů.
- Vybudování moderního centra se simulátorem letounů moderních dopravních a vojenských letadel.
- Spolupráce s muzei ve světě. Výměna exponátů a předmětů z oblasti letectví.
- Propagace města a kraje.
- Spolupráce s organizátory Aviatické pouti na vzdělávacích programech.
- Modelářský klub a výstavy.





- Pro potřeby expozice plánujeme v rozmezí tří let postavit 1000 exponátů a jejich počet dále zvyšovat. Jedná se o modely letadel v měřítku 1/32 - 1/10 , které budou stěží a nosnou kostrou našeho muzea.
- Další náplní by měla být výroba různých plně funkčních částí letadel, se kterými se budou moci návštěvníci seznámit, usednout do nich a vše pořádně vyzkoušet.
- Výroba replik v měřítku 1/1
- Výroba propagačních materiálů, reklamních předmětů.
- Rekonstrukce starých leteckých přístrojů a součástek.
- Opravy exponátů.







### rok 2011:

- Za pomoci města nebo kraje najít objekt, který by byl vhodný svou kapacitou pro realizaci plánu muzea.
- Zpracovat architektonickou studii na opravu nebo přestavbu objektu.

### rok 2012

- Prezentace projektu na Aviatické pouti

#### **Další časový průběh a plány**

- Prezentace projektu před radou města Pardubice
- Zařazení výstavby muzea do projektů města
- Provést rekonstrukci objektů muzea, vytvořit expozice dle předložených návrhů a studií. Odhadovaná částka na rekonstrukci budov se pohybuje mezi **26 až 32 miliónů** korun. Částka pro přípravu exponátů se pohybuje mezi **25 až 29 milióny** korun.
- Požádat o granty a dotace Evropskou unií, Ministerstvo vnitra, Ministerstvo školství.
- Město Pardubice by jako partner mohlo pomoci při jejich získání
- Otevření muzea je podmíněno celkovou rekonstrukcí, která může trvat 2 roky, vybudováním dvou plnohodnotných expozic a vybudováním přednáškového a modelářského centra.
- Vybudovat modelářskou dílnu, která by pomocí prostředků získaných z grantů a dotací začala vyrábět exponáty a doplňky pro muzeum.
- Připravit promo akce pro otevření muzea, reklama v celostátním měřítku.
- Otevřít muzeum pod názvem "REGIONÁLNÍ LETECKÉ MUZEUM PARDUBICE"



## HpH models

V současné době máme zmapovaný trh s výrobou exponátů pro muzea. Největším odborníkem je firma **HpH models** z Kutné hory.

- Dokonalé zázemí pro stavbu modelů velkých měřítek
- 3D fréza pro výrobu maket v měřítku 1/1
- Velké zkušenosti se stavbou létajících letounů

## Financování

Z hlediska financování jsme oslovili několik subjektů, pro které je náš projekt velmi zajímavý, ale případnou spolupráci podmiňují zapojením města jako partnera do tohoto projektu.

**Pojišťovna České spořitelny**

**ABS Jets**

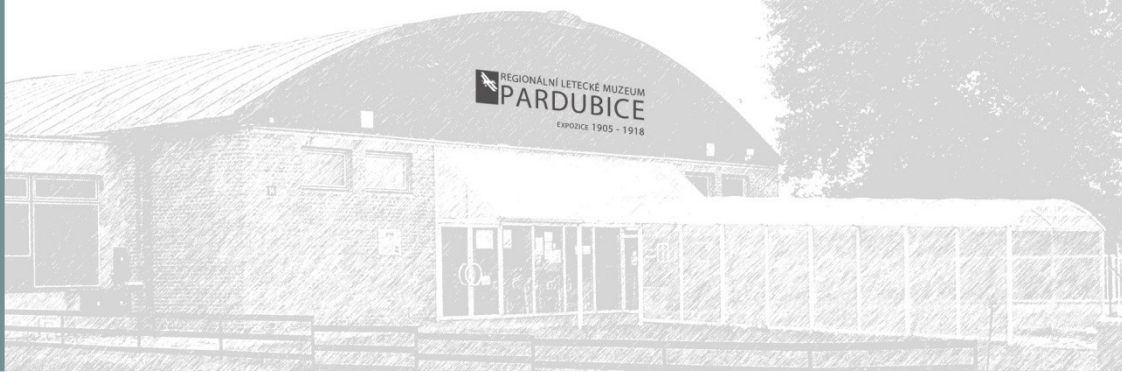
**Soukromý sektor – sběratelé historických reálií**

## Granty

Po rozboru našeho projektu jsme usoudili, že nejlepším operačním programem, který by ho pomohl realizovat je Integrovaný regionální operační program (IROP), který ovšem mohou čerpat pouze města a kraje.



# Klady a záporny projektu



## **Klady:**

- Velký zájem veřejnosti o zajímavé projekty
- Ucelená unikátní expozice letectví v malém měřítku
- Zajímavé interaktivní a funkční modely s leteckou tematikou
- Modelářský a výtvarný kroužek, který by mohly a navštěvovat děti převážně ze Svítkova.
- Možnost o rozšíření do dalších objektů na letišti
- 

## **Inspirace ve funkčních projektech:**

- Techmánie (Plzeň) roční návštěvnost 60 až 80 tis. lidí
- Svět miniatur (Hamburk) roční návštěvnost kolem 1 mil.

## **Zápory:**

- Potřeba dostavět nový terminál pro uvolnění stávajících budov
- Bez pomoci silných partnerů a grantů nejde projekt realizovat

video



## Svět miniatur Hamburk

