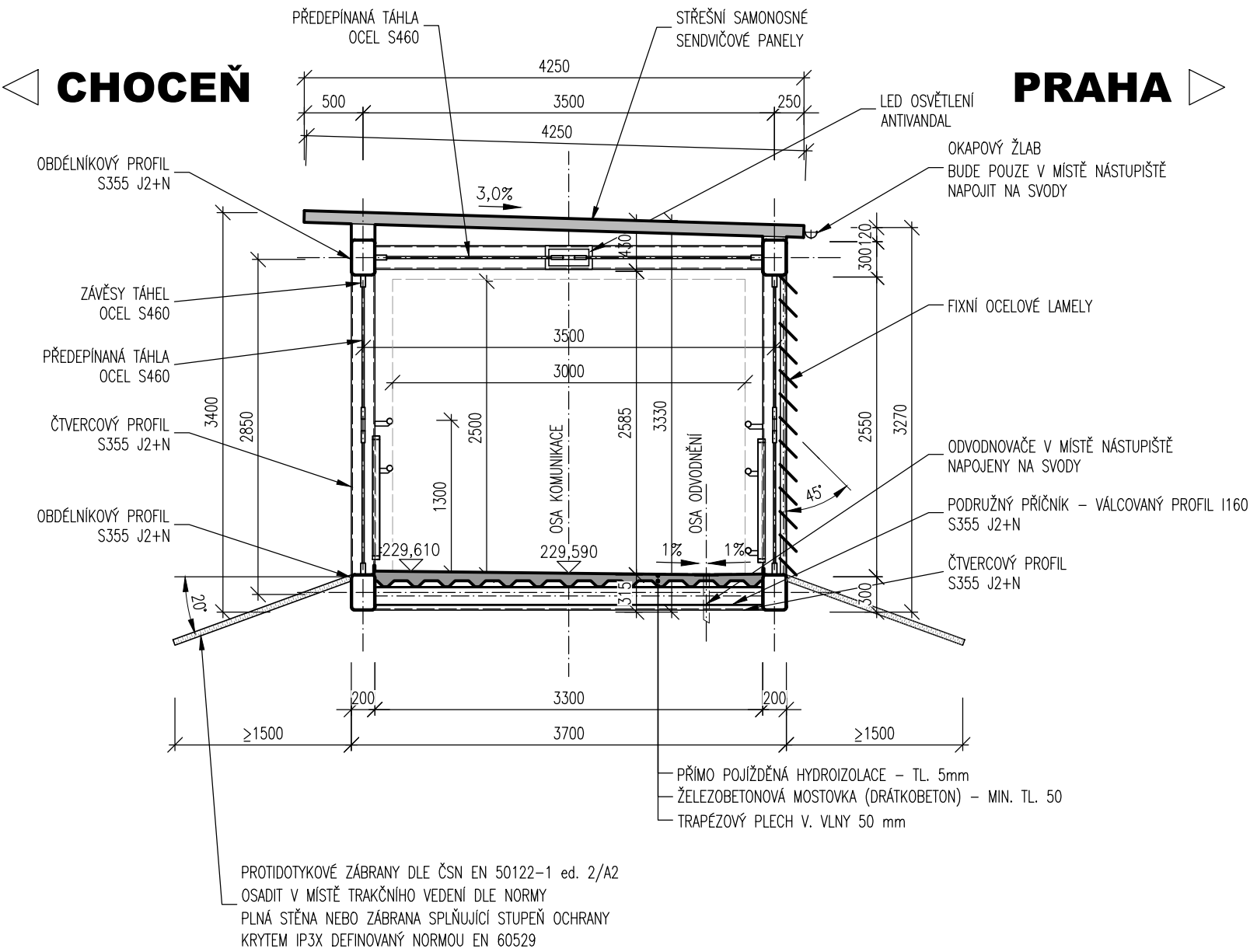
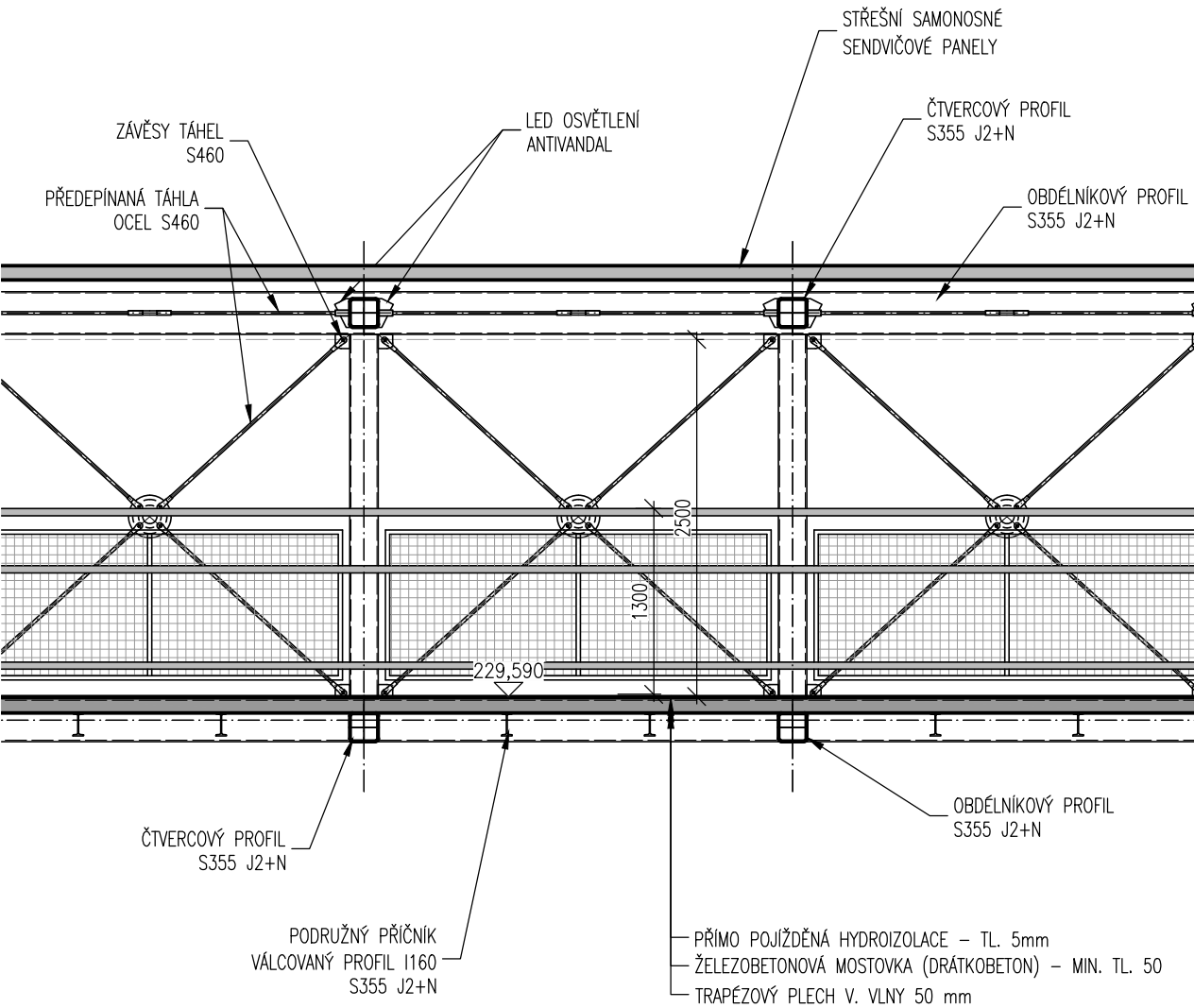


**Varianta vzhledu lávky pro pěší č.1  
dle návrhu z DUR zpracovaného společností  
Prodin a.s.**

ŘEZ A-A`  
VZOROVÝ PŘÍČNÝ ŘEZ V POLI, M 1:50



ŘEZ B-B`  
VZOROVÝ PODÉLNÝ ŘEZ, M 1:50



Generální projektant:



PRODIN A.S.  
JIRÁSKOVA 169  
530 02 PARDUBICE

WWW.PRODIN.CZ  
DIČ: CZ25292161  
IČO: 25292161

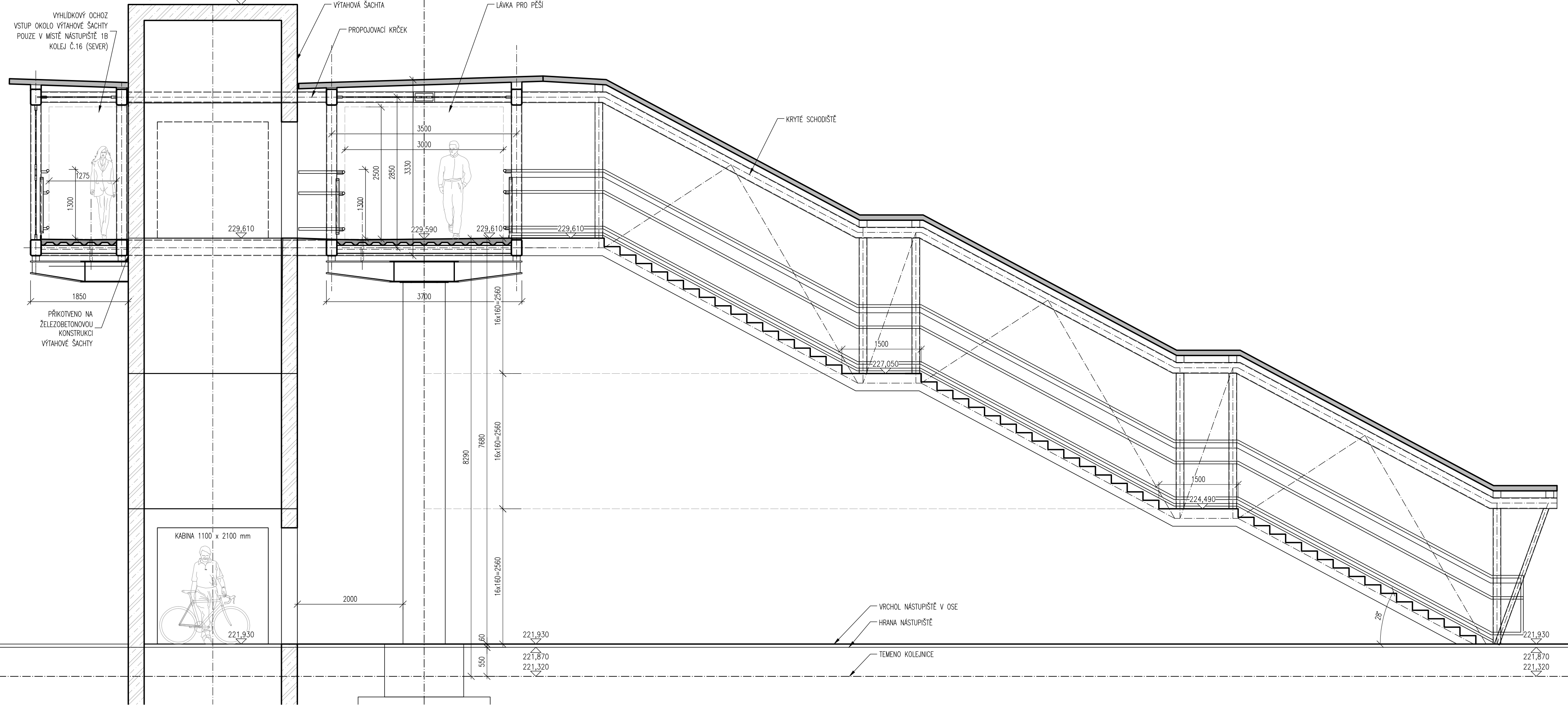
Zpracovatel dílčí části dokumentace:

Souřadnicový systém S-JTSK, Výškový systém BpV

Vypracoval: Michal Marek		Zodp. projektant: Ing. Ivan Šír		Kontroloval: Ing. Jan Fiala							
Kraj: Pardubický			Traťový úsek/Obec: Pardubice								
Objednatel: Statutární město Pardubice, Pernštýnské nám. 1, 530 21 Pardubice											
Akce:											
LÁVKA PRO PĚŠÍ V PROSTORU NÁDRAŽÍ ČD								Formát		3 A4	
								Datum		03/2017	
								Účel		DÚR	
								Č. zakázky		3110-16-119	
								Změna		Č. kopie	
								Měřítko			
Obsah výkresu: ŘEZ A-A` A B-B`, VZOROVÉ ŘEZY								Část dokumentace		Č. výkresu	
								D		D.4	

ŘEZ C-C`

ŘEZ V MÍSTĚ SCHODIŠTĚ A VÝTAHU, M 1:50



Generální projektant:



PRODIN A.S.  
JIRÁSKOVA 169  
530 02 PARDUBICE

WWW.PRODIN.CZ  
DIČ: CZ25292161  
IČO: 25292161

Zpracovatel dílčí části dokumentace:

Souřadnicový systém S-JTSK, Výškový systém BpV

Vypracoval: Michal Marek  
Zodp. projektant: Ing. Ivan Šír  
Kontroloval: Ing. Jan Fiala

Kraj: Pardubický  
Traťový úsek/Obec: Pardubice

Objednatel: Státutární město Pardubice, Pernštyňské nám. 1, 530 21 Pardubice

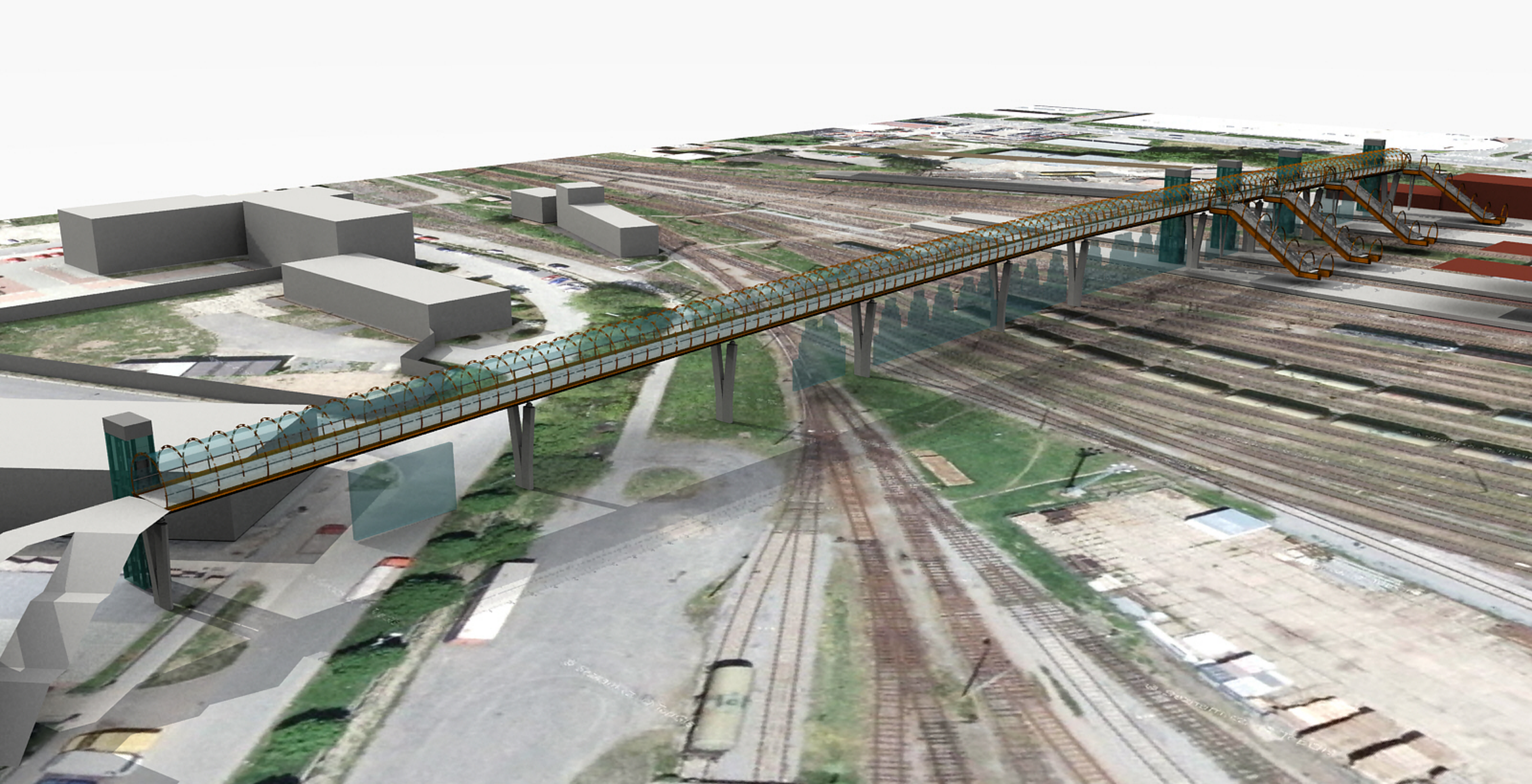
Akce:	
LÁVKA PRO PĚŠÍ V PROSTORU NÁDRAŽÍ ČD	
Obsah výkresu: ŘEZ C-C`, SCHODIŠTĚ A VÝTAHOVÁ ŠACHTA	



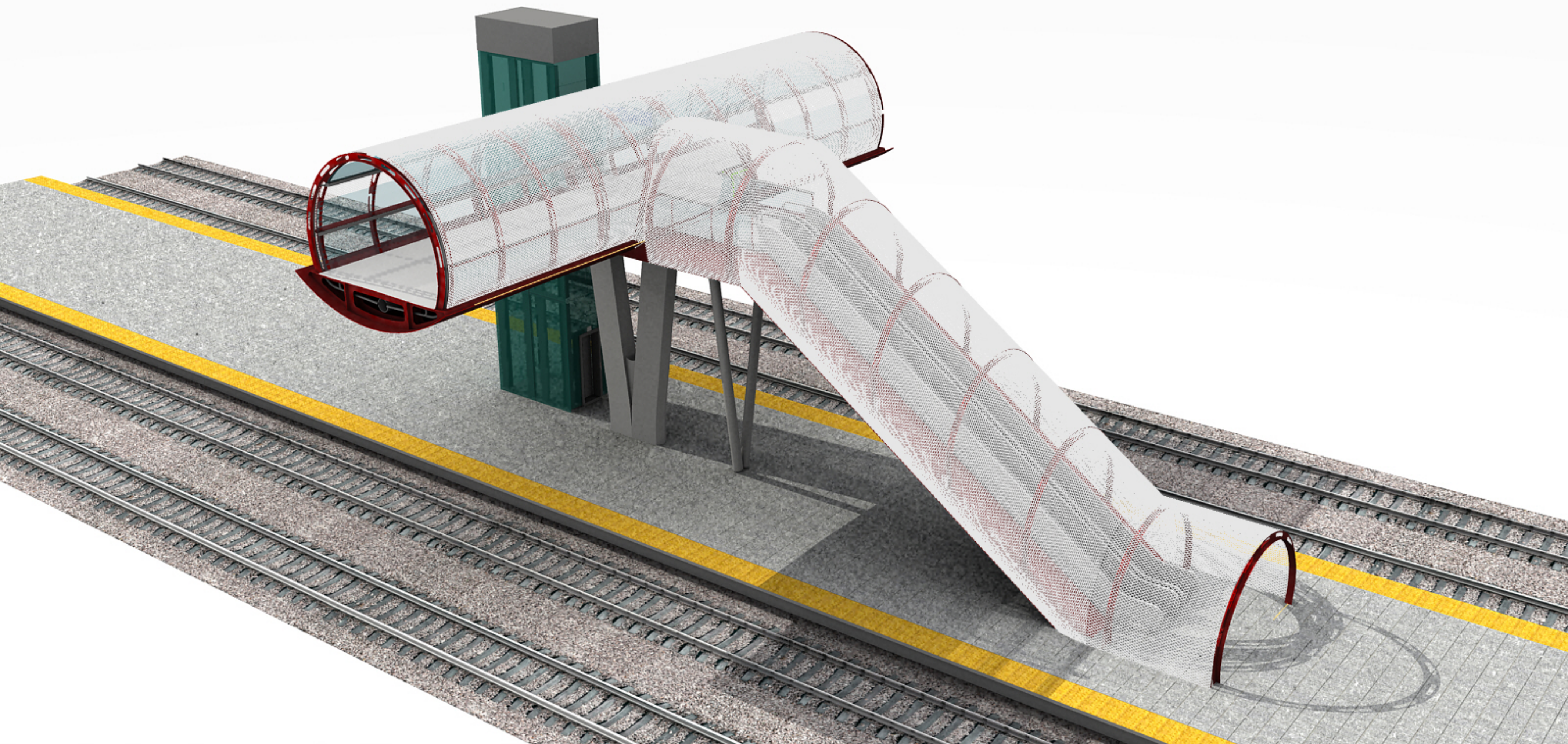
Formát	4 A4
Datum	03/2017
Účel	DÚR
Č. zakázky	3110-16-119
Změna	Č. kopie
Měřítko	1 : 50
Část dokumentace	Č. výkresu
D	D.3

**Varianta vzhledu lávky pro pěší č.2  
dle návrhu Ing. Arch. Milana Košáře**

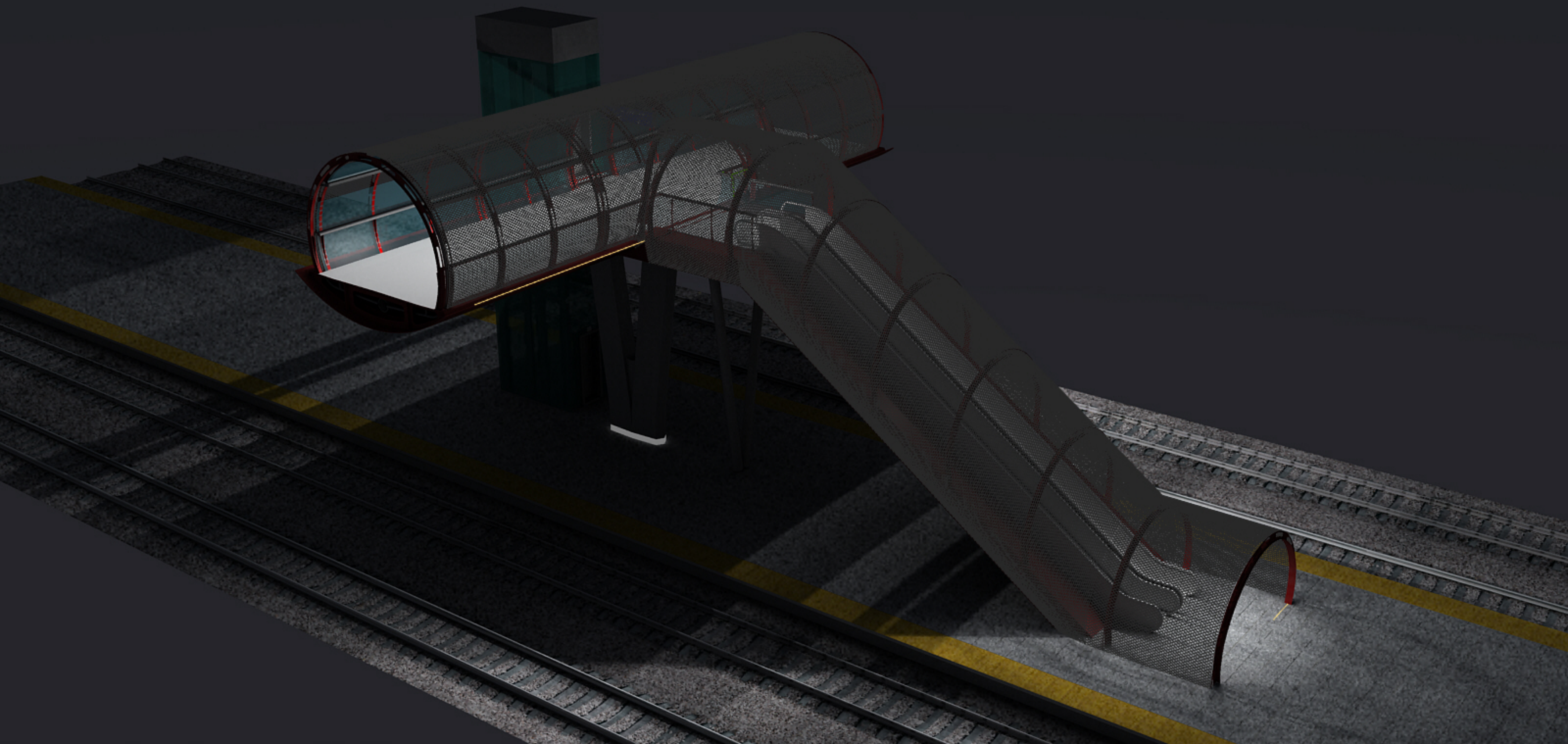




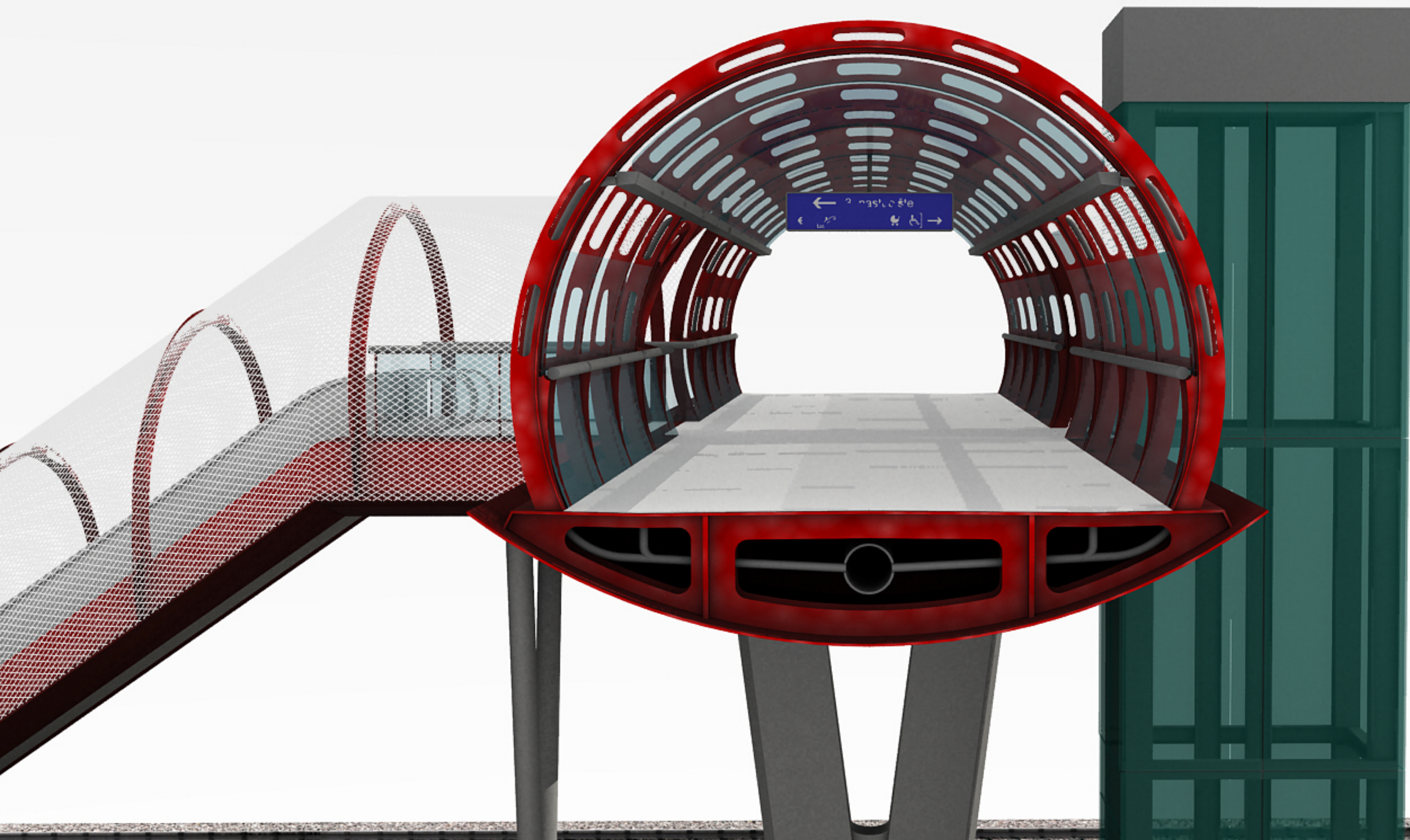




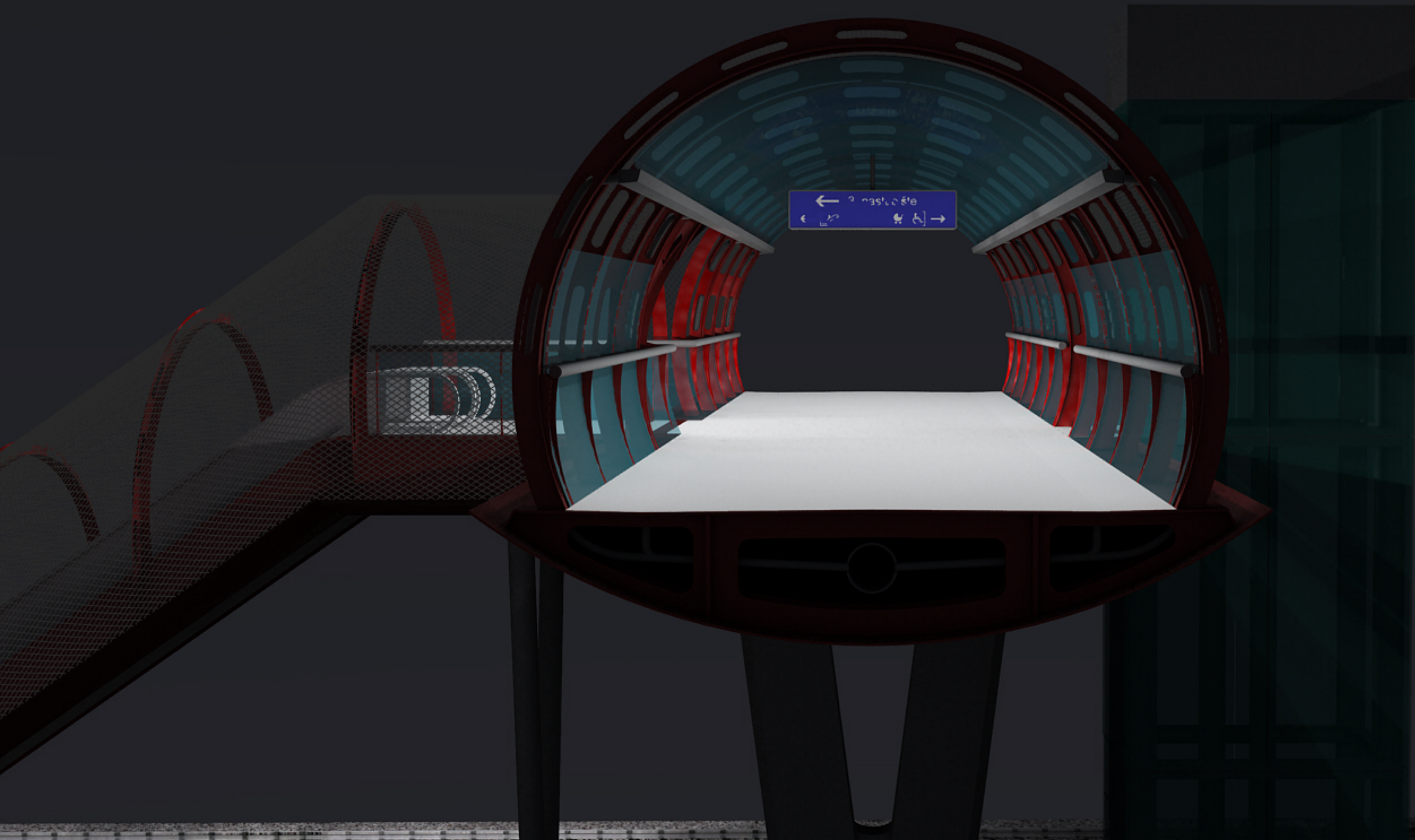






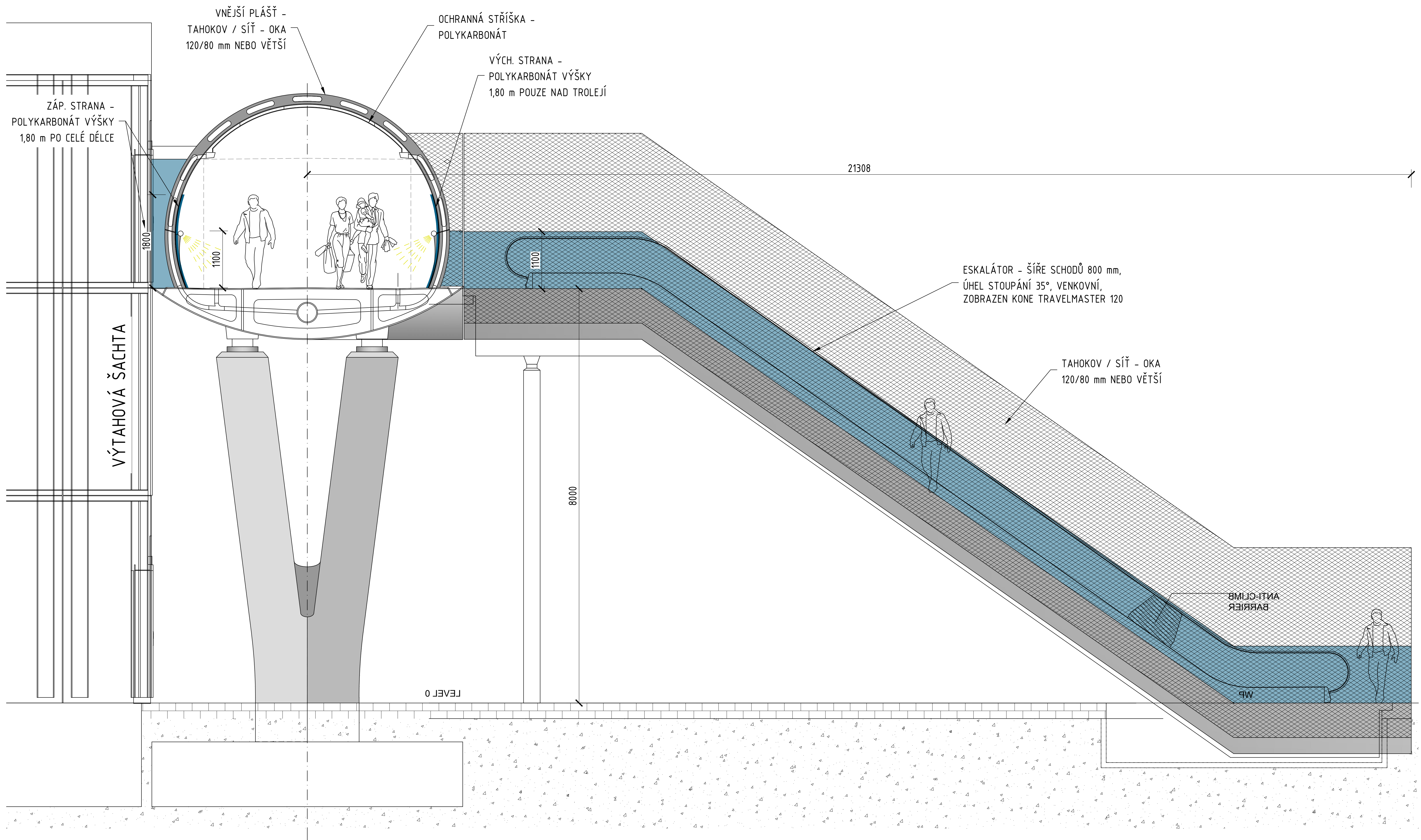






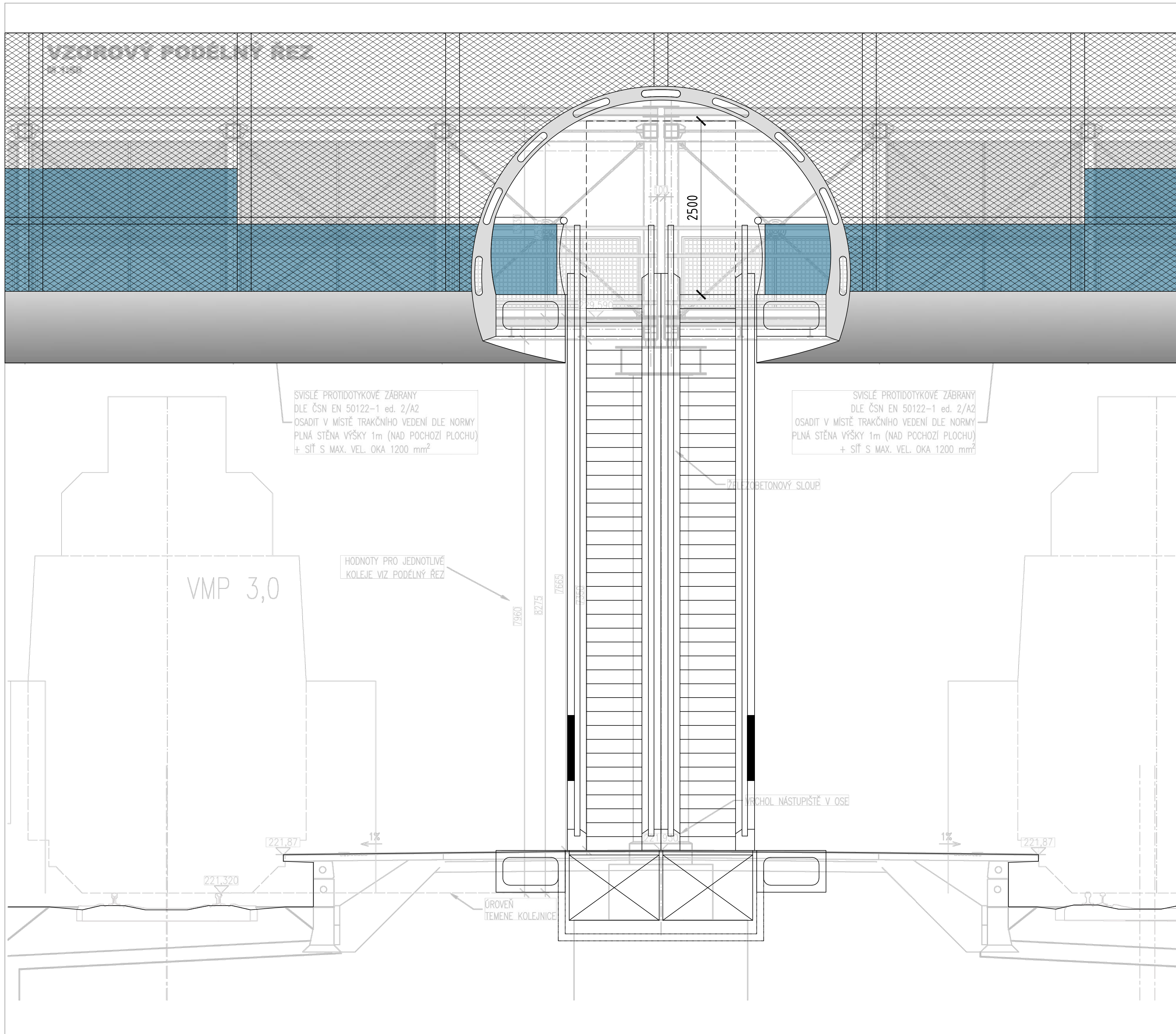


# PŘÍČNÝ ŘEZ





PODÉLNÝ ŘEZ - VÝŘEZ U PODPĚRY



ŘEZ TUBUSEM ESKALÁTORU

